



TRIMBLE X7 3D レーザスキャナー

Trimble® X7 3D レーザスキャナー は、シンプルな導入と効率性の向上を可能にする新技術を搭載し、現場に自信を与える小型軽量のレーザスキャニングシステムです。Trimble Perspectiveフィールドソフトウェアと合わせれば、業界に先駆けた2年間保証と、現場のスキャンプロジェクトを検証する包括的なワークフローがバックアップ。信頼のおける一台です。



建築・施設管理

X7はスキャンからBIM作成やリノベーション向けに出来形モデルを作成し、建築市場に安全で実用的なサービスを提供します。建物の拡張、外観の変更や検査、高上げ作業向けのユーティリティから、設計の最適化やバリアフリーの計画、測量グレードのセルフレベルングを使用した鉛直や床の平坦度の確認、梁や柱の歪みの分析まで幅広く対応。また、インフィールド合成により、プロジェクト全体が保存されたかを確認し、特に立ち入り許可の取得が難しい場所での作業やり直しリスクをなくします。TBC、RealWorks® またはほかのCADソフトウェアへデータ転送し、最終分析や設計を行うこともできます。



工業測量

工業施設の出来形を作成し、CADモデリング、工場改造設計、干渉検出、製造された部品の検品などに使用することができます。高感度スキャンモードでは、黒色で非常に反射性の高い金属面があるような難しい環境においても高い精度のデータを取得します。小型軽量設計と専用バックパックにより、持ち運びも簡単。梯子を上って高い場所にアクセスするにも便利です。インフィールド合成では、その場所全体が保存されたことを確認するので、コストのかかる現場作業のやり直しを防ぎ、工場の稼働中止期間中など、時間が限られているプロジェクトには特に役立ちます。スキャンした工場の目印や目標物を測量し、工場の座標系に位置合わせすることにより、CAD設計モデルと完全に一致するようにすることもできます。RealWorksのターゲットベースの合成では、測量管理ファイルを使用し、自動的にスキャンを合成し、工場設計CADソフトウェアにエクスポートすることができます。



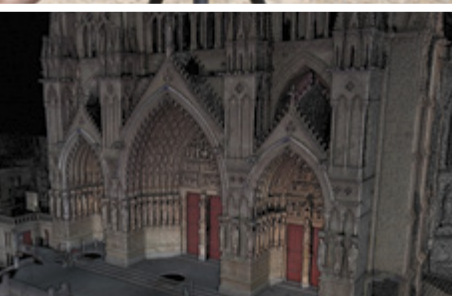
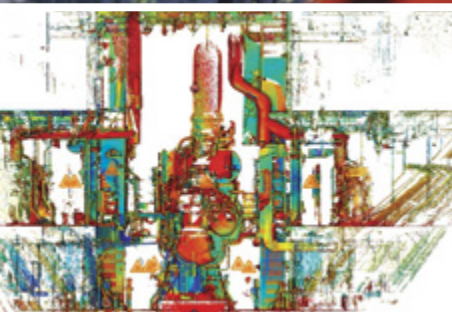
土木インフラ

出来形ドキュメンテーションを作成し、橋、トンネル、ダムなどの製図やモデルに使用することができます。スキャンした情報を使用して、クリアランス計算、モデリング、検査、リノベーション、拡張などの作業を行うことが可能。高速データ取得により、重要なインフラプロジェクトのダウンタイムを低減。小型軽量設計のため、簡単に持ち運んで様々な環境で設置することができます。インフィールド合成により、取得したスキャンデータに不足がないかをオフィスに戻る前に確認することができ、ダウンタイムや現場に何度も足を運ぶ必要をなくします。



地形測量・一般測量

土地権利測量のための特徴（境界線、建物、地役権、敷地改良、通路の特徴、侵害要素、複雑な構造など）を取得。ラベルを割り当ててスキャングループを作成し、特定の領域の表示を簡略化。関心のある項目に画像つき注釈を付与して記録します。従来の地形測量のやり方で重要な特徴を取得するのにかかっていた時間と比べてわずかな時間で大量のデータポイントを取得。小型軽量設計なので、環境を問わず、簡単に持ち運んで設置することができます。



道路交差測量

道路コリドー、交差点、路線表面、車線のライン、流れ線、マンホール、通路の仕切りを示す目印、架空電線などの出来形を作成。安全な距離からの高速データ取得により車線や道路の閉鎖の必要がなくなります。インフィールド合成により、測量エリア全体のデータが収集されたかを直ちに検証することができ、現場への再訪や許可を取得するコストをなくすることができます。

鑑識

犯罪現場や自動車事故現場で情報を素早く取得。高速スキャンとイメージングで、暗い色の車両や路線でも、厳しい気象条件下でも道路の閉鎖時間を最小限にとどめることができます。画像つき注釈を関心のあるポイントに追加しながら、フィールドで測定。小型軽量の設計でスペースに限りのある場所への持ち込み・設置も簡単。インフィールド合成が現場を去る前に完全なデータ取得を確認。Trimble Forensics Revealソフトウェアにデータをエクスポートして2D/3D図とアニメーションを作成し、調査と現場再現を行うことができます。

公共施設

水道、下水道、ガス、変電所、電線、電気通信、携帯電話アンテナの一般的な測量を行います。高速データ取得により、重要なプロジェクトのダウンタイムを減らし、検査、クリアランス計算、補修に必要なデータが取得されているかをインフィールド合成から確認することができます。データをTBCやRealworksにインポートし、詳細な分析や最終成果物に使用します。

海洋建設工事

新しい建築物、リノベーション、最適化のための出来形を作成。小型軽量設計と専用バックパックにより、混雑した場所に持ち込んで設置するのも簡単です。自動キャリブレーション機能により状況が変わりやすい環境でも精度が保証されます。システムが自動的に温度変化と振動を特定し、可能な限り高い精度を確保します。過剰な動きが検取されたらユーザに通知します。

タンクのキャリブレーション・点検

備蓄タンクやその周辺格納エリアの詳細を正確かつ効率的に取得。測量グレードのセルフレベルングが鉛直を正確に検証します。小型軽量設計によりタンク内への持ち込みと設置も簡単。現場で素早くデータを取得、検証し、Trimble RealWorksにインポート。Advanced Tankモジュールで分析することができます。表に入力するだけでタンク容量と二次的格納容量を計算。タンクの補修のための変形分析を行ない、API653基準を満たすレポートを作成します。

鉱山

地下の鉱山や採石場をスキャンし、変位計測等のモニタリングやストックパイル量の計算を行います。高感度スキャンモードを使用し、明るいマテリアルも暗いマテリアルも正確に取得。小型軽量の設計と専用バックパックにより、地下の鉱山でも持ち込みと設置が容易です。高速スキャンでダウンタイムを縮小。IP55規格により埃の多い厳しい環境においても信頼性の高い作業を行うことができます。データを直接TBCやRealworksにインポートし、総合的に分析することが可能です。

文化遺産

歴史保存プロジェクトには細部にわたる検査と表面劣化のモニタリングが必要です。Trimble X7には必要とされる測距、精度、解像度、画像機能が備わっています。素早く文化遺産のランドマークのデータを取得し、画像つきの注釈を追加して現場をさらに詳しく記録します。離れた場所への持ち運びが簡単なうえ、インフィールド合成により現場を去る前にデータの検証が可能です。保全作業の計画立案や単に歴史を記録するのにも役立ちます。

詳しくは最寄りのTrimble正規販売代理店にお問い合わせください

北米
Trimble Inc.
10368 Westmoor Dr
Westminster CO 80021
USA

日本
株式会社ニコン・トリムブル
〒144-0035
東京都大田区南蒲田2-16-2
テクノポート大樹生命ビル
Tel +03-5710-2596
Fax +03-5710-2604
www.nikon-trimble.co.jp

シンガポール
Trimble Navigation
Singapore PTE Limited
3 HarbourFront Place
#13-02 HarbourFront Tower Two
Singapore. 099254
SINGAPORE