



Trimble X7

3D-LASERSCANNING-SYSTEM

Hochgeschwindigkeits-3D-Laserscanningsystem mit Innovationen, die die Einführung vereinfachen, die Effizienz steigern und Vertrauen im Feld schaffen.

Einfach

- ▶ Zuverlässige und für alle Anwender zweckmäßige Arbeitsabläufe im Feld
- ▶ Intuitiv zu bedienenden Trimble Perspective Software zur Steuerung, Verwaltung, Sichtung und Prüfung von Scandaten
- ▶ Schnelle Bilderfassung mit der Trimble® VISION™ Technologie
- ▶ Kompakt, leicht und bequem zu transportieren

Intelligent

- ▶ Bahnbrechende Innovationen im Hinblick auf eine zuverlässige Datenerfassung
- ▶ Das neue Trimble X-Drive-Rotationsspiegelsystem ermöglicht die automatische Kalibrierung und sichert damit die Genauigkeit bei jedem Scan ohne Ausfallzeiten für einen Kalibrierungsservice
- ▶ Der einzigartige Trimble Scanverknüpfungs-Assistent unterstützt die automatische Verknüpfung, Verfeinerung und Berichtserstellung und führt dazu, dass Sie die Baustelle im Vertrauen auf eine hohe Datensicherheit verlassen können
- ▶ Automatische Neigungskompensation in vermessungstechnischer Qualität

Professionell

- ▶ Zuverlässiger IP55-Schutzgrad und branchenführende 2-Jahresgarantie
- ▶ Hochempfindlicher Pulsdistanzmesser zur effektiven Erfassung von dunklen und reflektierenden Oberflächen
- ▶ Flexibles Arbeiten mit Tablet-Rechner oder mit einem Arbeitsablauf auf Tastendruck
- ▶ Datenintegration mit Softwarepaketen von Trimble und von Drittanbietern

Erfahren Sie mehr unter: [geospatial.trimble.com/X7](https://www.geospatial.trimble.com/X7)



SYSTEMÜBERBLICK	
Trimble X7	Schneller 3D-Laserscanner mit kombiniertem Servoantrieb / Scanningspiegel, integrierter Bildverarbeitung, automatischer Kalibrierung, automatischen Scanverknüpfungstechnologien und Neigungskompensation in vermessungstechnischer Qualität
Trimble Perspective	Bedienerfreundliche Software zur Scannersteuerung, Visualisierung und Verarbeitung der 3D-Daten. Automatisierte Scanverknüpfung im Feld, Erläuterungen und Messungen

SCANNING - LEISTUNGSFÄHIGKEIT

ALLGEMEINES	
Scanner-EDM Laserklasse	Laserklasse 1, augensicher gemäß IEC EN60825-1
Laser-Wellenlänge	1550 nm, unsichtbar
Gesichtsfeld	360° x 282°
Scandauer	Superschnell in 2 Min. 34 Sek. mit Bildern und in 1 Min. 34 Sek. ohne Bilder
Scangeschwindigkeit	Bis zu 500 kHz
DISTANZMESSUNG	
Messprinzip	Schnelle, digitale Pulsdistanzmessung
Messrauschen ^{1,2}	<2,5 mm auf 30 m
Messbereich ³	0,6 m bis 80 m
Hochempfindlicher Modus	Schwarze (Asphalt) und reflektierende (Edelstahl) Oberflächen
SCANNING-GENAUIGKEIT	
Validierung	Garantiert durch automatische Kalibrierung während gesamter Lebensdauer
Entfernungs-Genauigkeit ^{1,2}	2 mm
Winkel-Genauigkeit ^{1,5}	21"
3D-Punktgenauigkeit ^{1,5}	2,4 mm auf 10 m, 3,5 mm auf 20 m, 6,0 mm auf 40 m

SCANNING-PARAMETER

MESSZEIT ⁴ (MIN.)	SCAN-MODE	RASTERMASS (MM) AUF 10 M	RASTERMASS (MM) AUF 35 M	RASTERMASS (MM) AUF 50 M	PUNKT-ANZAHL (MIO.)	MAX. DATEIGRÖSSE (MB)
2	Standard	11	40	57	12	160
4	Standard	5	18	26	58	420
	Hochempfindlich	9	33	47	17	190
7	Standard	4	12	18	125	760
	Hochempfindlich	6	21	30	42	330
15	Hochempfindlich	4	13	19	109	710

BILDVERARBEITUNG - LEISTUNGSFÄHIGKEIT

Sensoren	3 koaxiale, kalibrierte 10 MP Kameras
Auflösung	3840 x 2746 Pixel für jedes Bild
Bilderfassung ohne Bearbeitung	Schnell: 1 Minute - 15 Bilder - 158 MP Qualität: 2 Minuten - 30 Bilder - 316 MP
Einstellungen	Automatische Belichtung Automatischer Weißabgleich und Vorwahl für Innen- bzw. Außenbereich

AUTOMATISCHE NEIGUNGSKOMPENSATION

Typ	Automatische Neigungskompensation, wahlweise ein oder aus
Bereich	± 5° (vermessungstechnische Qualität), ± 45° (Grob)
Hängender Aufbau	± 5° (vermessungstechnische Qualität)
Genauigkeit in vermessungstechnischer Qualität	< 3" = 0,3 mm @ 20 m

Trimble X7 3D-LASERSCANNING-SYSTEM

AUTOMATISCHE KALIBRIERUNG

Integriertes Kalibrierungssystem	Vollautomatische Kalibrierung des Distanz- und Winkelsystems für die Entfernung in 25 Sekunden ohne Interaktionen durch den Benutzer und ohne Zielzeichen
Winkelkalibrierung	Korrektur für die Kollimationsfehler, also für die horizontalen und vertikalen Abweichungen der Zielachse
Distanzkalibrierung	Signalstärkenanpassung in Abhängigkeit vom Rückstrahlvermögen der Oberflächen bei der Streckenmessung
Intelligente Kalibrierung	Im Hinblick auf eine optimale Leistung werden die Umgebungstemperatur, das Umgebungslicht, Vibrationen, die Instrumententemperatur und die vertikale Geschwindigkeit überwacht

TRIMBLE SCANVERKNÜPFUNGS-ASSISTENT

Inertiales Navigationssystem (INS)	Das INS trackt die Instrumentenposition, die Orientierung und die Bewegungen
Automatische Scanverknüpfung	Automatische Scanorientierung und Ausrichtung mit dem letzten oder einem vorgewählten Scan
Manuelle Scanverknüpfung	Manuelle Ausrichtung zwischen Punktwolken
Visuelle Prüfungen	Dynamische 2D- und 3D-Ansicht zur Qualitätssicherung
Verfeinerung	Automatische Verfeinerung der Scanverknüpfung
Verknüpfungsbericht	Bericht mit Projekt und Ergebnissen zum mittleren Stationsfehler, zur Überlappung und zur Konsistenz

ALLGEMEINE SPEZIFIKATIONEN

GEWICHT UND ABMESSUNGEN	
Instrument (einschließlich Akku)	5,8 kg
Interner Akku	0,35 kg
Abmessungen	178 mm x 353 mm x 170 mm (BxHxT)
STROMVERSORGUNG	
Akkutyp	Aufladbarer Lithium-Ionen-Akku 11,1 V, 6,5 Ah (Standardakku für optische Instrumente von Trimble)
Typische Betriebszeit	4 Stunden pro Batterie
UMWELTSPEZIFIKATIONEN	
Betriebstemperatur	-20 °C bis +50 °C
Lagertemperatur	-40 °C bis +70 °C
Schutzstatus	IP55 (staubgeschützt und gegen Wasserstrahl)
WEITERE MERKMALE	
Fernbedienung	Trimble T10 Tabletrechner oder vergleichbares Tablet mit Windows® 10 oder Laptop über WLAN oder USB-Kabel
Schaltfläche	Scanstart auf Tastendruck
Kommunikation / Datentransfer	WLAN 802,11 a/b/g/n/ac oder USB-Kabel
Datenspeicher	Standardmäßige SD-Karte (32 GB SDHC enthalten)
Zubehör	<ul style="list-style-type: none"> • Rucksack für einfachen Transport und als Handgepäck im Flugzeug • Leichtes Kohlefaserstativ mit Schnellwechseladapter • Schnellverschlussadapter für X7 und Kohlefaserstativ
Garantie	Standardgarantie 2 Jahre

Trimble X7 3D-LASERSCANNING-SYSTEM

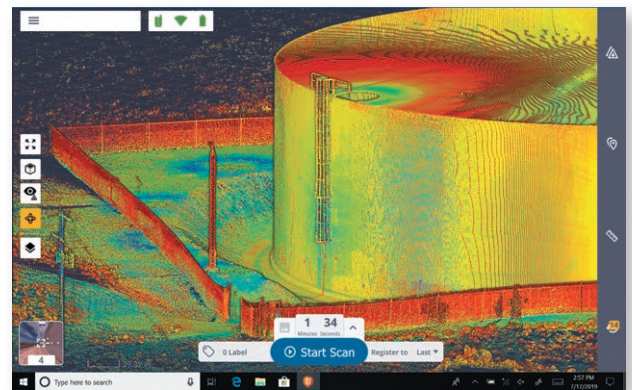
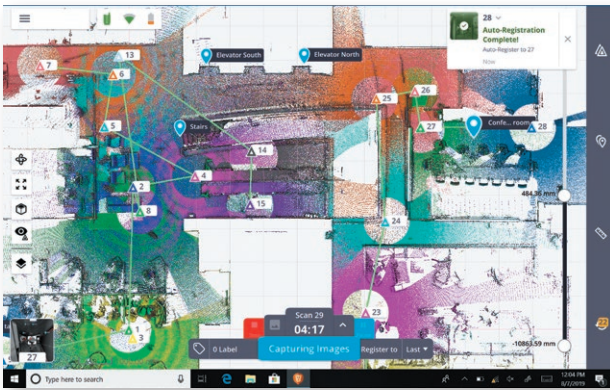
TRIMBLE PERSPECTIVE SOFTWARE

Systemanforderungen

Betriebssystem	Microsoft® Windows® 10
Prozessor	Intel® Core™ i7 2,5 GHz Prozessor der sechsten Generation oder besser
RAM	8 GB oder besser
VGA Karte	Intel HD 520 Prozessorgrafikkarte oder besser
	256 GB Solid State Drive (SSD), (512 GB oder mehr für beste Leistungsfähigkeit)

EIGENSCHAFTEN

Scannersteuerung	Fernbedienung oder per Kabel
Trimble Scanverknüpfungs-Assistent	Automatische oder manuelle Verknüpfung, Verfeinerung und Berichtserstellung
Daten-Ansichten	2D-, 3D- und Stationsansicht
Felddokumentation	Scanbeschriftungen, Erläuterungen, Bilder und Messungen
Automatische Synchronisierung	Automatische Datensynchronisierung über einen Tastendruck
Datenredundanz	Datenspeicherung auf SD-Karte und auf Tablet-Rechner
Datenintegration	Exportformate zur Unterstützung von Trimble Softwareprodukten und Drittanbietern Dateiformate: TDX, TZF, E57, PTX, RCP, LAS, POD



- 1 Genauigkeitsangaben sind als 1-Sigma-Größen angegeben.
- 2 Mit 80% Albedo. Albedo (Rückstrahlvermögen) bei 1550 nm.
- 3 Auf matte Oberfläche bei normalem Einfallswinkel.
- 4 Die Angaben zur Scandauer sind zur nächsten Minute aufgerundet und enthalten die automatische Kalibrierung.
- 5 Wenn Instrument innerhalb 5° horizontalisiert.

Spezifikationen können jederzeit ohne vorherige Ankündigung geändert werden.

Weitere Informationen erhalten Sie bei Ihrem autorisierten Trimble-Vertriebspartner

NORDAMERIKA
Trimble Inc.
10368 Westmoor Drive
Westminster CO 80021
USA

EUROPA
Trimble Germany GmbH
Am Prime Parc 11
65479 Raunheim
DEUTSCHLAND

ASIEN & SÜDPAZIFIK
Trimble Navigation
Singapore PTE Limited
3 HarbourFront Place
#13-02 HarbourFront Tower Two
Singapore 099254
SINGAPUR

© 2019, Trimble Inc. Alle Rechte vorbehalten. Trimble und das Globus- & Dreieck-Logo sind in den USA und in anderen Ländern eingetragene Marken von Trimble Navigation Limited. VISION ist eine Marke der Trimble Inc. Microsoft, und Windows sind in den USA und/oder in anderen Ländern eingetragene Marken oder Marken der Microsoft Corporation. Alle anderen Marken sind Eigentum der entsprechenden Inhaber. Bestellnr. 022516-364B-DEU (11/19)